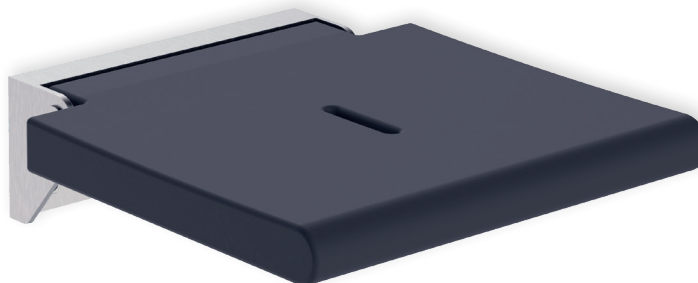


B670

Siège de douche mural relevable

Siège de douche mural en polyuréthane. Design ergonomique et moderne. Surface antidérapante, agréable et chaud au toucher. Très compact, idéal pour les espaces réduits. L'assise se remonte totalement pour un véritable gain de place.



Référence

Finition structure

B670-S

Inox brossé (assise noire)

Caractéristiques

Finitions	Inox brossé (S)
Dimensions	L355 x H105 x P380 déplié / P80mm fermé
Fixation	Murale
Charge maximum	150kg
Fixations fournies	Oui
Garantie	5 ans

Accessoires en options

Pas d'accessoires optionnels.

Informations d'installation

Fixation

Les sièges de douche muraux doivent être fixés sur un substrat mural approprié pour permettre une utilisation correcte. Duten recommande aux installateurs de contacter un spécialiste en fixations pour s'assurer que les fixations correctes sont utilisées pour le matériau.

Entretien

Pour un entretien optimal des sièges de douche, utiliser un chiffon doux en coton et l'humidifier si besoin avec de l'eau et/ou un produit de nettoyage adapté à l'utilisation sur du polypropylène.

Ne jamais utiliser de produits contenant de l'acide chlorhydrique, de l'acide formique, de l'acide acétique ou des produits blanchisseurs contenant du chlore. Ne jamais utiliser de produits ou d'outils abrasifs (liquide à récurer, éponge à récurer, éponge vaisselle grattante, boule inox, etc.).

Normes

CE

Produits relatifs

Main courante pour douche	B630
---------------------------	------

Documents relatifs

Manuel d'installation	contact@duiten.fr
Certifications	contact@duiten.fr

Schéma technique

